

# INTERNI Annual CONTRACT 2015

INTERNI N°12  
DICEMBRE  
DECEMBER 2015  
MONOGRAFIA  
ALLEGATA  
MONOGRAPHIC  
SUPPLEMENT

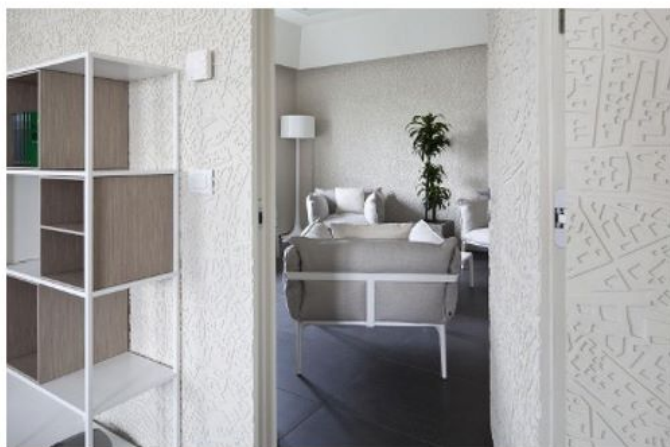
## RE-HABITAT

WITH COMPLETE ENGLISH TEXTS





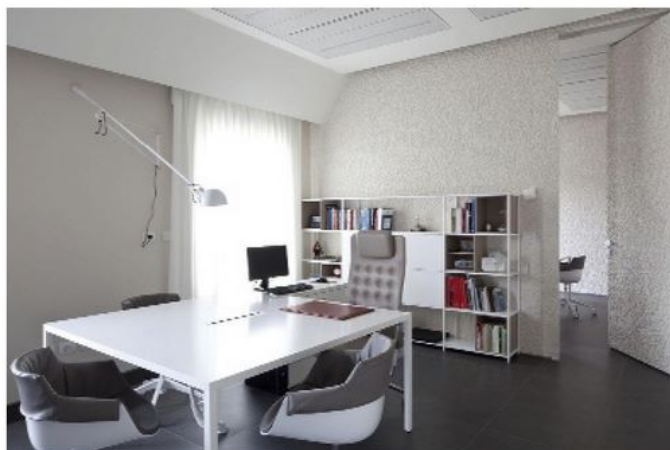
## COME IN GALLERIA



Andrea Castrignano **riprogetta** gli uffici di Telecom Italia a Milano nel segno della **praticità e dell'arte**. Ambienti sobri ed eleganti ospitano parte della collezione d'arte moderna di **Olivetti**, unico tratto di colore che percorre le stanze

di Valentina Croci

*La reception è caratterizzata da una pannellatura modulare texturizzata di 3DSurface. In dettaglio, il passaggio tra una zona relax e un ufficio, arredati con mobili **MDF Italia** dalle forme sinuose ma moderne.*

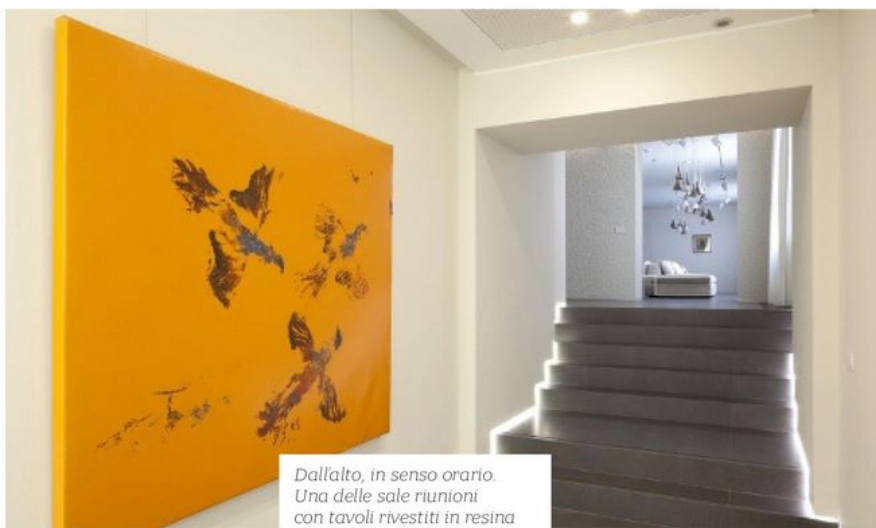


Un ambiente di lavoro riprogettato all'insegna del comfort e dell'arte. La nuova sede Telecom Italia di Milano, riprogettata da Andrea Castrignano, colloca nei nuovi uffici oltre cinquanta opere d'arte moderna della

collezione Olivetti. "Ho voluto utilizzare l'arte come veicolo per ripensare la funzione del luogo, da lavorativo a 'espositivo', per elevare la quotidianità a contenitore di storicità preziose. Da museo a ufficio che è anche archivio d'arte fruibile, per attrarre chi lo visita o vi lavora a vivere e osservare giorno dopo giorno una grande collezione".

I circa mille metri quadri degli uffici sono trattati in modo neutro - tinte dai toni sabbia sui muri, pavimenti in gres porcellanato scuro - il colore è lasciato alle pareti impreziosite dai dipinti, unico elemento decorativo dell'ambiente. L'illuminazione è diffusa, per lo più a led, celati dietro i pannelli di Barrisol che, utilizzati nella reception e nel corridoio, creano effetti di luce/ombra e alleggeriscono la lunghezza

della zona di passaggio. Pannelli simil-gesso texturizzati di 3DSurface disegnano aree precise, come il bancone della reception. Infine, per gli arredi si sono scelti imbottiti morbidi nelle sale d'aspetto e nelle aree relax e sedute dalle forme sinuose e moderne negli uffici. Soluzioni più calde rispetto al comune arredamento per ufficio.



Dall'alto, in senso orario. Una delle sale riunioni con tavoli rivestiti in resina bianca, arredi **MDF Italia** e sedute **Vitra**. Una sala d'aspetto con divano **Grafo** di **Mdf Italia** e lampade a grappolo **Aplomb** di **Foscarini**. Una zona di passaggio con uno dei grandi dipinti della collezione **Olivetti**