

# mdf italia



© COPYRIGHT 2019 MDF ITALIA SRL SOCIETA' UNIPERSONALE

2016 - 2019

## TENSE MATERIAL

Designer Piergiorgio Cazzaniga, Michele Cazzaniga

NOVITÀ 2019

Un'icona della collezione MDF Italia, IL TAVOLO TENSE, CELEBRA QUEST'ANNO IL SUO DECIMO ANNIVERSARIO.

MDF Italia celebra questa ricorrenza presentando TRE NUOVE FINITURE del tavolo - Tense Diamond, Tense Fine Wood e Marmo Carrara bianco - che arricchiscono ulteriormente la serie Tense Material.

Le novità non finiscono qui. In tutta la Collezione Tense, Tense Material e Tense Intarsia vengono introdotte NUOVE DIMENSIONI E QUATTRO NUOVE ALTEZZE (h. 35, 45, 90 e 110 cm). Nasce così un vero sistema di tavoli che, si articola in 5 differenti tipologie in funzione delle 5 altezze, per rispondere alle esigenze del mercato: low table, coffee table e bench, dining table e working table, consolle e high table, high table bar/office.

### TENSE MATERIAL

“Una bellezza intelligente, frutto di un pensiero e di un saper fare in grado di trasmettere un'emozione profonda attraverso una sapiente accentuazione delle peculiarità dei materiali usati”.

Così Piergiorgio Cazzaniga descrive la famiglia di tavoli Tense Material disponibile in otto finiture e in grado di raggiungere grandi dimensioni. Tense Material pone l'accento sull'unicità di materiali capaci di veicolare emozioni pure e profonde, i quali conferiscono alla collezione un'eccezionale trasversalità che la rende idonea a differenti spazi e stili di vita.

Ogni materiale spicca per il suo tratto distintivo.

Nella finitura FINE WOOD la volontà dei progettisti è stata quella di accostare l'essenzialità dell'oggetto alla bellezza del legno di noce, attraverso l'utilizzo dell'artificio di differenti rifiniture del materiale, esaltando le sue qualità, la sua bellezza e suscitando emozioni differenti nell'osservatore.

Tense DIAMOND è realizzato rifacendosi all'antica tecnica della lacca cinese: un processo che prevede la stesura manuale del colore e la successiva applicazione di ben quattro strati di resina trasparente opportunamente lucidata.

La finitura in MARMO, ricostruito partendo dalla polvere, trasmette un'elegante brillantezza e solidità. Il LEGNO, particolarmente rugoso e vissuto, viene proposto anche nella finitura CARBONIZZATA, in massello di quercia naturale, grazie a un trattamento di acidatura superficiale, ottenuto utilizzando sostanze naturali. L'OTTONE,

liscio e rigoroso, rievoca antichi ori. Infine la PIETRA, ricostruita con arene di fiume, regala una superficie naturale e di grande fascino.

Qualunque sia la finitura prescelta, Tense Material mantiene un'estrema leggerezza e stabilità, distinguendosi per unicità e iconicità all'interno della collezione MDF Italia.

[SCARICA IL CATALOGO TENSE TEN YEARS](#)

## NOVITÀ 2019

Oggi Tense insieme a Tense Material e Tense Intarsia, si propongono con: 5 altezze (H35, H45, H73, H90, H110), 37 dimensioni, 16 finiture, 186 tipologie e OLTRE 1600 VARIANTI.

### Fine Wood | Noce nazionale

In Noce nazionale, finitura acrilica trasparente. Bordi e gambe rivestiti in tranciato di noce in spessore 2 mm, lavorati con effetto segato (serie di tagli irregolari più o meno profondi). Piano rivestito in tranciato in spessore 2 mm, levigato fine a doghe variabili, caratterizzano la superficie per differente tonalità esaltando le caratteristiche naturali del legno e della materia prima.

### Diamond | rosso lucido

Tense Diamond è realizzato rifacendosi all'antica tecnica della lacca cinese: un processo che prevede la stesura manuale del colore e la successiva applicazione di ben quattro strati di resina trasparente opportunamente lucidata.

La stratificazione dei materiali ha come base di partenza una particolare resina cementizia colorata in massa, dallo spessore di circa 3 mm, sapientemente miscelata ad un legante e stesa manualmente su tutta la superficie in modo irregolare e volutamente non uniforme.

La combinazione successiva tra patina nera, ruvida, movimentata e ricca di ombre, e la finitura superficiale in poliestere a più mani, in spessore elevato, liscia ed estremamente brillante, generano un originale effetto lente che ne esalta colore e profondità.

Piano, bordi e gambe con applicazione di materiale, spessore 3 mm composta da base in cemento colorato in massa e finitura superficiale in poliestere lucido.

### Marmo

Questa particolare finitura è realizzata in marmo ricostruito partendo dalla polvere di marmo che, sapientemente miscelata ad un legante, viene stesa manualmente su tutta la superficie del tavolo.

Piano, bordi e gambe rivestiti con l'applicazione di materiale in spessore di circa 3 mm.

Finiture: marmo nero ebano e marmo bianco carrara.

## STRUTTURA E PIANI

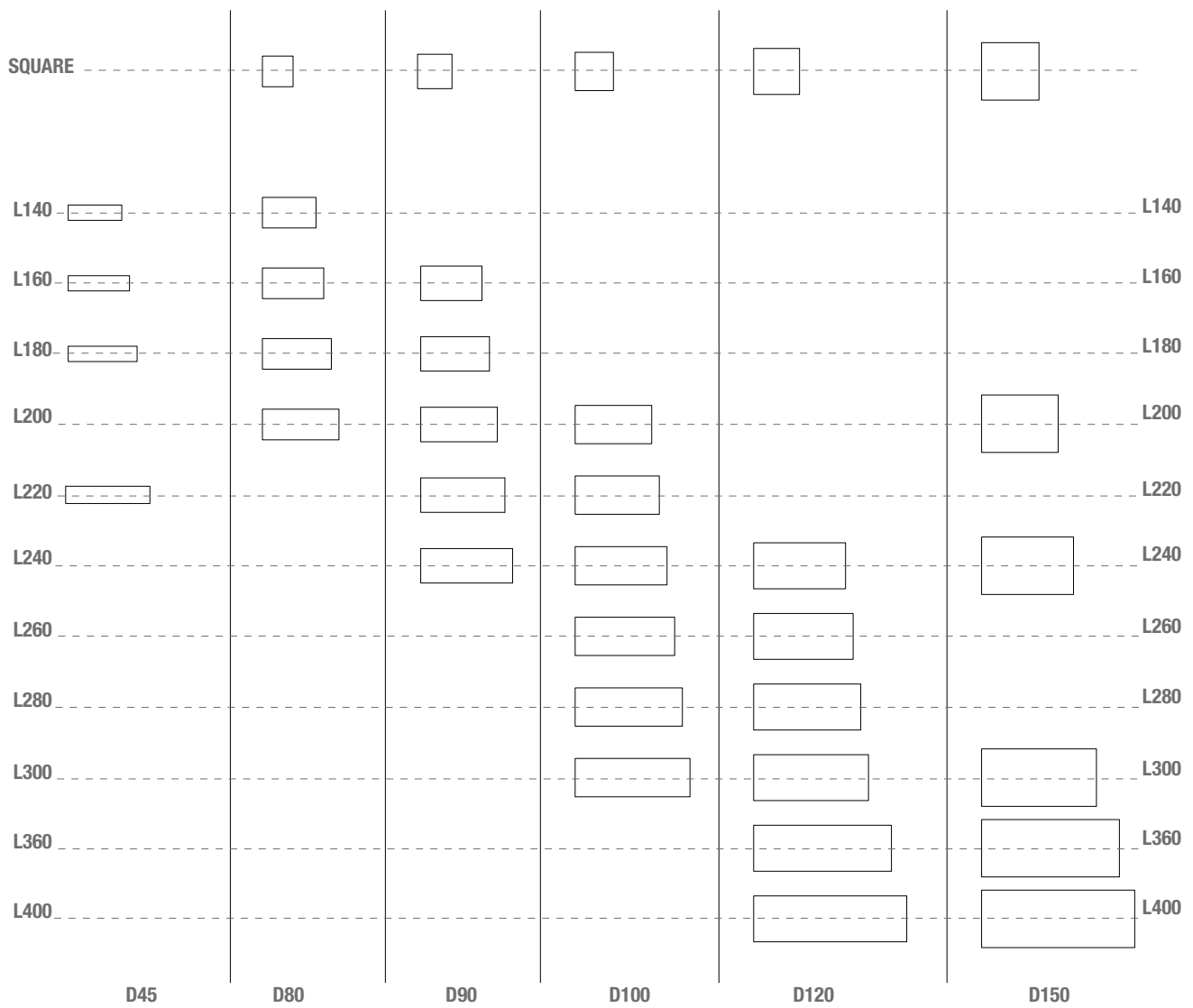
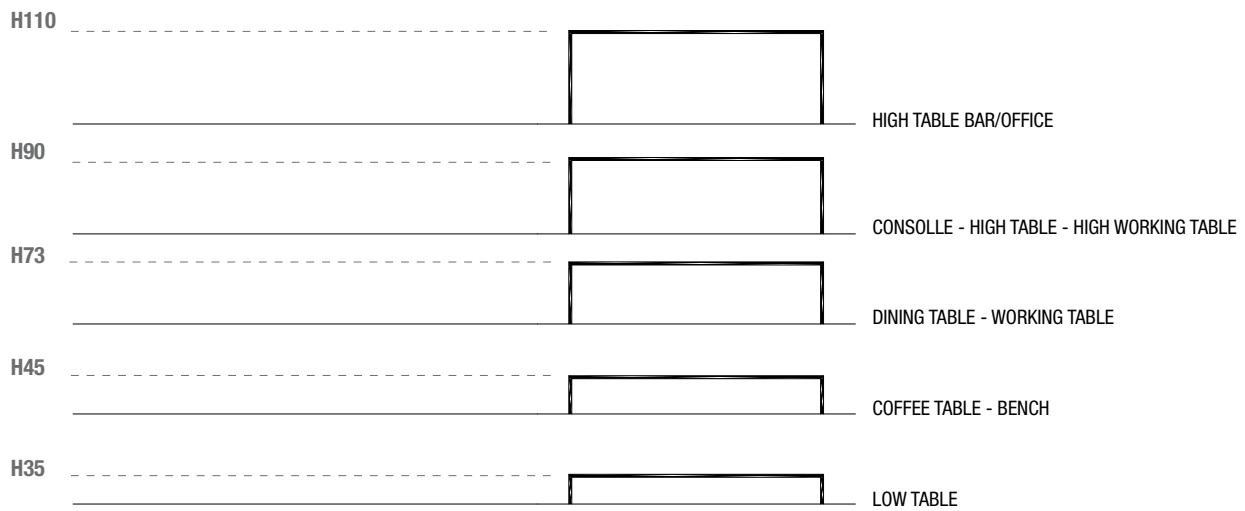
Il top, 35 mm di spessore.

- Legno, in rovere naturale, finitura acrilica trasparente. Piano, bordi e gambe rivestiti da massello in spessore 3 mm;
- Pietra, in pietra ricostruita, finitura acrilica trasparente. Piano, bordi e gambe rivestiti con applicazione di materiale in spessore di circa 3 mm;
- Ottone, in lastra di ottone, finitura spazzolata opaca e copertura acrilica trasparente. Piano, bordi e gambe stratificato e rivestiti da lastra in ottone;
- Carbone, in rovere naturale, carbonizzato nero, finitura superficiale in acrilico trasparente. Piano, bordi e gambe rivestiti con applicazione di materiale in spessore di circa 3 mm.

## ACCESSORI

I tavoli sono disponibili anche nella versione attrezzata con 1 o 2 antine passacavi e vaschetta "sotto top" portacavi.

TENSE MATERIAL

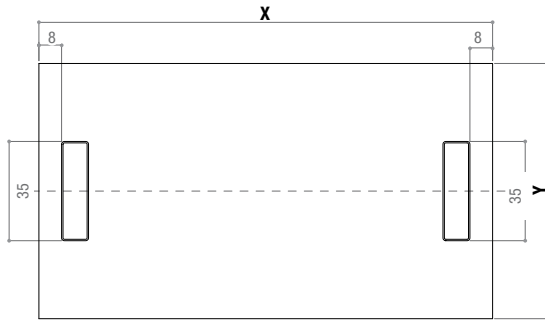


### CABLE MANAGEMENT DOOR POSITION

The cable management are not available for the brass version

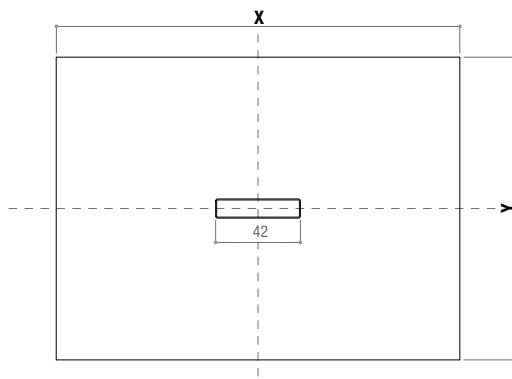
with one or two lateral openings for cable management in size 35 cm

X (cm)	Y (cm)
160	90
180	90
200	90
220	90
200	100
220	100



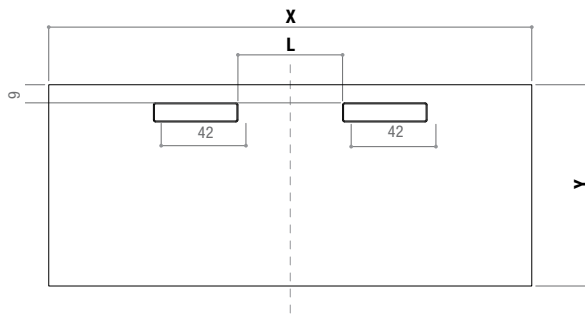
with one central opening for cable management in size 42 cm

X (cm)	Y (cm)
150	150
200	150
240	150



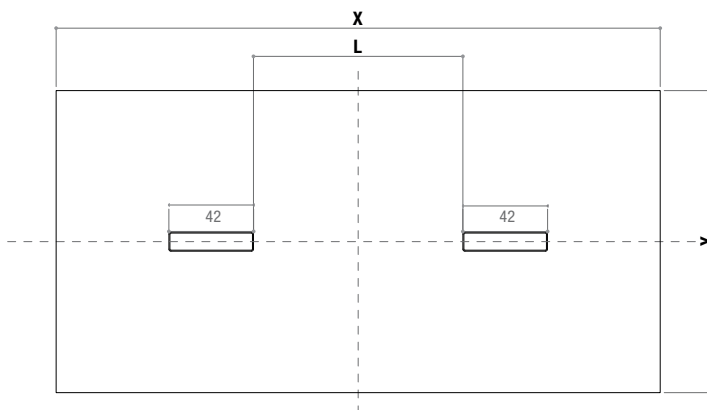
with two front openings for cable management in size 42 cm

X (cm)	Y (cm)	L (cm)
240	90	52
240	100	52
260	100	64
280	100	84
300	100	104
240	120	52
260	120	64
280	120	84
300	120	104
360	120	164
400	120	116



with two central openings for cable management in size 42 cm

X (cm)	Y (cm)	L (cm)
240	120	52
260	120	64
280	120	84
300	120	104
360	120	164
400	120	116
300	150	104
360	150	164
400	150	116



# Finiture

La cifra indicata nel pallino identifica il numero di varianti colore e/o materiale della finitura.

A seguire, nella sezione VARIANTI DI FINITURA, sono presenti tutti i colori dei materiali utilizzati per questo prodotto.

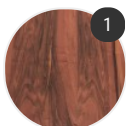
## TAVOLO

---

### Piano/Struttura



Diamond



Fine Wood



Legno



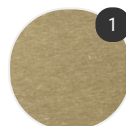
Carbone



Marmo



Pietra



Ottone

# Varianti di finitura

## PIANO/STRUTTURA

---

### Diamond



Rosso  
diamond  
X121

### Fine Wood



noce  
nazionale  
fine wood  
X119

### Legno



Legno X085

### Carbone



Legno  
carbonizzato  
X094

## Marmo



Marmo  
Carrara  
bianco  
ricostruito  
X120



Marmo nero  
Ebano  
ricostruito  
X111

## Pietra



Pietra  
ricostituita  
X084

## Ottone



Ottone X086