



© COPYRIGHT 2022 MDF ITALIA SRL SOCIETA' UNIPERSONALE

2020-2022

## NVL TABLE

Designer Jean Nouvel Design

Un tavolo monomaterico, dalle linee contemporanee, connotato da una forte personalità. I caratteri distintivi della sua architettura si manifestano pienamente in questo tavolo ed esaltano gli elementi stilistici che da sempre contraddistinguono il lavoro di Jean Nouvel: forme geometriche pure, leggerezza formale, graficità, rigore.

La semplicità delle forme dialoga armoniosamente con la solidità del materiale in un gioco di contrasti: il piano del tavolo appare sottile e leggero e sembra galleggiare sopra basamento.

Il sostegno centrale è composto da due volumi che si assottigliano verso l'alto e che creano due basi simmetriche a sostegno del top, richiamando così il principio del trilito, una struttura formata da due elementi verticali e un terzo appoggiato orizzontalmente.

NVL Table entra a fare parte così della collezione MDF Italia, arricchendo la proposta di tavoli e proponendo una nuova soluzione per ambienti domestici e contract.

Semplice ed elegante, grazie alla sua forma rotonda favorisce la convivialità degli ospiti in sala da pranzo o in soggiorno. Nella sua forma ovale si inserisce alla perfezione in contesti contract e working, come uffici direzionali, sale riunioni e di rappresentanza, incoraggiando lo scambio di idee tra i partecipanti. Sia nella versione laccata, lucida o opaca, che nelle varianti materiche in marmo ricostruito, cemento o pietra ricostruita, NVL Table rivela la sua estrema eleganza in ogni ambiente.

Oggi NVL Table amplia la sua gamma con una nuova dimensione: le due basi simmetriche si distanziano tra di loro per sostenere un top da 3 metri.

La nuova versione si inserisce con disinvoltura in ampi soggiorni, sale riunioni, uffici direzionali e in tutti quegli ambienti dove riunire molte persone attorno ad un tavolo è all'ordine del giorno.

[SCARICA IL CATALOGO](#)

## DIMENSIONI E TIPOLOGIE

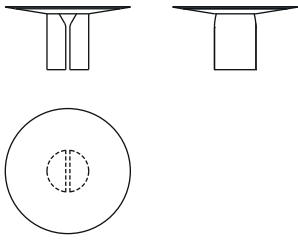
Ogni tavolo monta basi di dimensioni e tipologia differente, ed è disponibile tondo nei diametri 150 o 180 cm, ovale L200, L250 o L300. Altezza del tavolo 74 cm.

## FINITURE

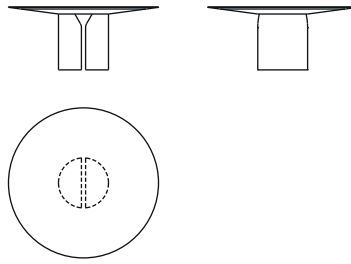
Basi, flangia sottopiano e top sono totalmente rifiniti, sempre e solo monocromatici, laccati o rivestiti con l'applicazione di materiale in spessore di circa 3 mm, secondo le varianti:

- laccato opaco bianco, nero e rosso;
- laccato lucido bianco, nero, rosso, rosso corallo, dune e verde Inglese;
- materiche nelle varianti in marmo nero Ebano ricostruito, marmo Carrara bianco ricostruito, pietra ricostruita
- pietra ricostruita bianco calce o nero ardesia.

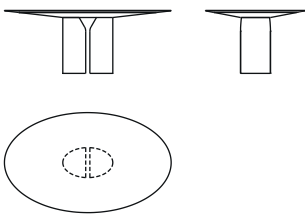
**NVL TABLE**



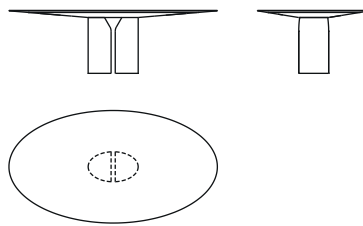
**round table**  
Ø150 H74 cm  
base L50 D50



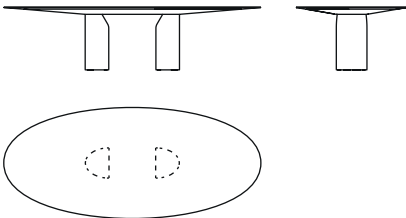
**round table**  
Ø180 H74 cm  
base L60 D60



**oval table**  
L200 D120 H74 cm  
base L36 D36



**oval table**  
L250 D130 H74 cm  
base L60 D36



**oval table**  
L300 D130 H74 cm  
base L110 D36

# Finiture

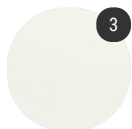
La cifra indicata nel pallino identifica il numero di varianti colore e/o materiale della finitura.

A seguire, nella sezione VARIANTI DI FINITURA, sono presenti tutti i colori dei materiali utilizzati per questo prodotto.

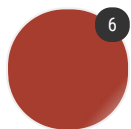
## TAVOLO

---

### Piano/Struttura



Laccato opaco



Laccato lucido



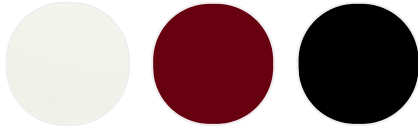
Materico

# Varianti di finitura

## PIANO/STRUTTURA

---

### Laccato opaco



Bianco X042

Rosso

Nero

### Laccato lucido



Rosso corallo

Rosso

Dune

Bianco

Verde inglese

Nero

### Materico



Marmo nero  
Ebano  
ricostruito  
X111

Marmo  
Carrara  
bianco  
ricostruito  
X120

Pietra  
ricostituita  
X084

Pietra  
ricostruita  
bianco calce  
X131

Pietra  
ricostruita  
nero ardesia  
X132