



2023

PENTAGRAMMA

Designer Pitsou Kedem

Pentagramma di Pitsou Kedem interpreta in maniera sofisticata il concept di sistema a giorno mettendo al centro il valore della leggerezza. Caratterizzato da una sorprendente semplicità compositiva e d'installazione, il progetto si sviluppa a partire da un pannello in estruso di alluminio vincolato al muro, al quale si agganciano in sospensione diversi elementi, vani a giorno o mensole. Ed è proprio la sua costruzione ad averne ispirato il nome: lo schienale a muro su cui si applicano gli accessori per creare la composizione ricorda un pentagramma su cui si scrivono le note per comporre una melodia.

Disponibile anche nella versione Sideboard, Pentagramma risponde alle esigenze di organizzazione degli spazi domestici e lavorativi, dalle aree living alle camere da letto fino agli ambienti ufficio. L'elemento base a forma di "L", ospita contenitori in appoggio con anta-ribalta e vani giorno, proposti nei colori della gamma. Estremamente flessibile e versatile, questo sistema offre la possibilità di riconfigurare il layout nel tempo. Pochi elementi sono sufficienti per ottenere infinite combinazioni che assolvano diverse funzioni e situazioni d'uso, declinandosi in maniera trasversale a tutti gli ambienti residenziali e contract.

PENTAGRAMMA PENSILE

Pentagramma pensile è composto da schienali, mensole e contenitori a giorno.

Per tutti i dettagli tecnici, vedi scheda tecnica nei download.

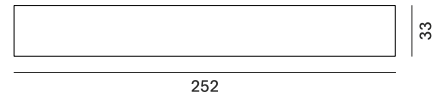
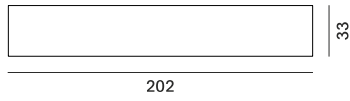
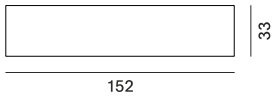
PENTAGRAMMA SIDEBOARD

Pentagramma sideboard è composto da elementi base, contenitori a giorno e contenitori ad ante.

Per tutti i dettagli tecnici, vedi scheda tecnica nei download.

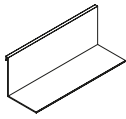
Abaco

Schienale, pannello a muro

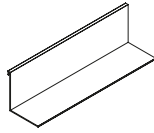


Mensole

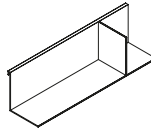
L60 P33 H34



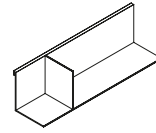
L90 P33 H34



L120 P33 H34

Mensole con divisorio destro DX o sinistro SX

DX - L120 P33 H34



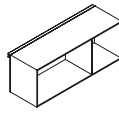
SX - L120 P33 H34

Contenitore a giorno

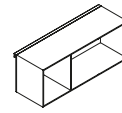
L30 P33 H34



L60 P33 H34

Contenitore a giorno con divisorio destro DX o sinistro SX

DX - L90 P33 H34



SX - L90 P33 H34

Finiture

La cifra indicata nel pallino identifica il numero di varianti colore e/o materiale della finitura.

A seguire, nella sezione VARIANTI DI FINITURA, sono presenti tutti i colori dei materiali utilizzati per questo prodotto.

SCHIENALI A MURO ED ELEMENTI BASE

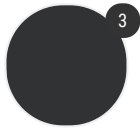
Struttura



Legno

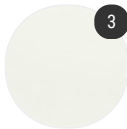
CONTENITORI AD ANTE, A GIORNO E MENSOLE

Mensole



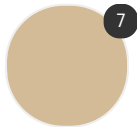
Verniciato opaco

Contenitore



Laccato opaco

Vano a giorno



Verniciato opaco

Varianti di finitura

STRUTTURA

Legno



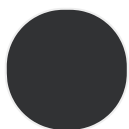
Noce
canaletto
X159



Rovere
sbiancato
X075

MENSOLE

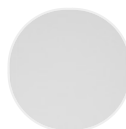
Verniciato opaco



verniciato
opaco nero
piombo X138



verniciato
opaco grigio
ombra X122



verniciato
opaco bianco
X053

CONTENITORE

Laccato opaco



Laccato
opaco bianco
X042



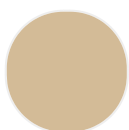
Laccato
opaco grigio
ombra



Laccato
opaco nero
piombo

VANO A GIORNO

Verniciato opaco



verniciato
opaco dune



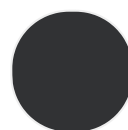
verniciato
opaco
burgundi



verniciato
opaco blu
navy



verniciato
opaco verde
inglese



verniciato
opaco nero
piombo X138



verniciato
opaco grigio
ombra X122



verniciato
opaco bianco
X053