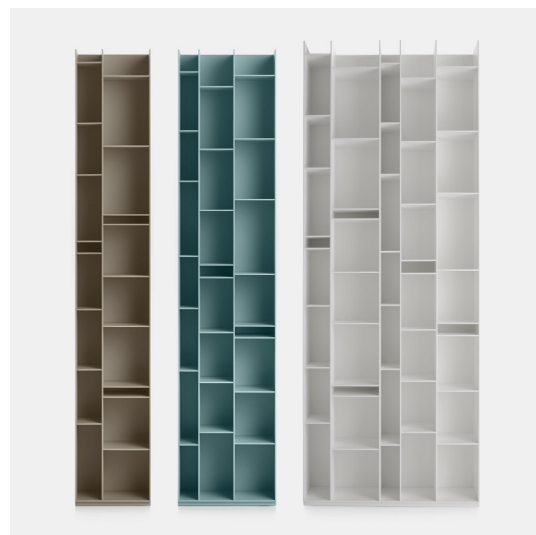


mdf italia



© COPYRIGHT 2024 MDF ITALIA SRL SOCIETA' UNIPERSONALE

2005-2017

RANDOM COLLECTION

Designer Neuland Industriedesign

Icona senza tempo della collezione MDF Italia, Random ha rivoluzionato il concetto di libreria trasformando un contenitore funzionale in una scultura di design. Un prodotto che ritma lo spazio grazie alla struttura irregolare dei ripiani di soli 6 mm di spessore giocati su diverse altezze, atti a ospitare non solo libri, ma anche oggetti che raccontano la storia e la personalità di ogni individuo. Negli anni Random si è evoluta ampliando la famiglia con le versioni 2C-3C, Random Box e Cabinet, incontrando le più svariate esigenze di mercato e di utilizzo. La collezione offre un'ampia libertà compositiva, permettendo di combinare i vari moduli e finiture a disposizione per dare vita a pressoché infinite configurazioni caratterizzate da grande leggerezza.

[SCARICA I NUOVI CATALOGHI >](#)

RANDOM 2C, 3C, 5C

Libreria realizzata con pannelli, spessore 6 mm, di fibra di legno a media densità laccati opachi in colore bianco o grigio medio (microgoffrato); schienale, spessore 10 mm, in melaminico. I moduli a 2 e 3 campate, possono essere utilizzati singolarmente o in affiancamento alla variante 5C, permettendo una migliorata flessibilità e modularità dell'intera collezione. I moduli 2C e 3C sono disponibili in laccato opaco nei colori bianco, grigio chiaro, grigio medio, cipria, verde oliva medio e azzurro polvere medio. Vani di accoglimento di dimensioni predefinite. I ripiani sono inseriti nelle spalle tramite fresate a coda di rondine invisibili. Piedini regolabili sino a 15 mm.

. Random 5C (5 campate) Altezza 217, larghezza 81,6, profondità 25 cm

. Random 3C (3 campate) Altezza 217, larghezza 46,4, profondità 25 cm

. Random 2C (2 campate) Altezza 217, larghezza 35,8, profondità 25 cm

RANDOM BOX

Libreria con vani chiusi da antine, realizzata con pannelli di fibra di legno a media densità laccati opachi in colore bianco (microgoffrato); spalle e ripiani di spessore 6 mm; ante di spessore 12 mm. Lo schienale, spessore 10 mm, è realizzato in melaminico bianco. Vani di accoglimento e box con anta di dimensioni predefinite e un vano a cassetto. Le ampie dimensioni dei vani e la nuova profondità di 35 cm permettono un utilizzo funzionale degli spazi. I ripiani, fissi, sono inseriti nelle spalle tramite fresate a coda di rondine invisibili. Altezza 217, larghezza 81,6, profondità 35 cm.

RANDOM CABINET

Mobile contenitore realizzato con pannelli di fibra di legno a media densità laccati opachi in colore bianco (microgoffrato). Spalle, ripiani e ante di spessore 12 mm. Lo schienale, spessore 10 mm, è realizzato in melaminico bianco. Vani di accoglimento con ante di dimensioni predefinite. Ripiani interni regolabili. Le ampie dimensioni dei vani e la profondità di 35 cm permettono un utilizzo funzionale degli spazi. Per accostamento è possibile realizzare configurazioni di grandi dimensioni e immagine, anche con Random Box e Random. Il modulo è unico e sempre reversibile verticalmente.

Altezza 217, larghezza 81,6, profondità 35 cm.

Random 2C - 3C - 5C

Random 5C L81,6 - P25 - H217
 Random 2C L35,8 - P25 - H217
 Random 3C L46,4 - P25 - H217

120x60		90x105	
120x283	220x125	90x274	160x175
120x239	220x327	90x233	160x291
120x310	220x320	90x350	160x284
120x50	220x40	90x241	160x253
120x260	220x240	90x289	160x54
120x279	220x230	90x344	160x254
120x250	220x280	90x257	160x230
120x356	220x43	90x316	160x230
	220x240		190x238
	220x236		190x263
			190x122
			190x295
			190x282
			190x348
			190x239
			190x50
			190x250
			190x238
			190x263
Modulo 2C L35,8	Modulo 3C L46,4	Random 5C L81,6	

Esempi di composizione

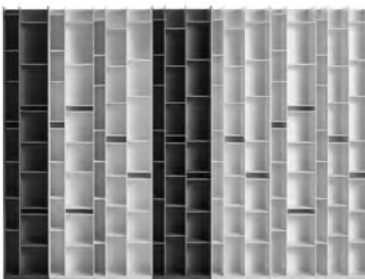
2C + RANDOM 5C + 3C = L163,8 P25 H217



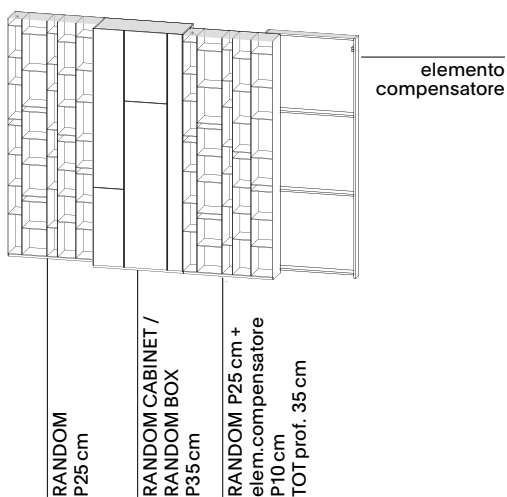
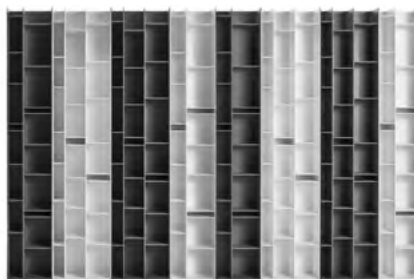
2C + RANDOM 5C + 2x3C = L210,2 P25 H217



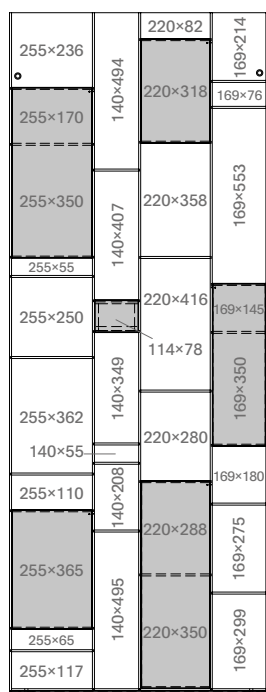
2C + RANDOM 5C + 2x3C + RANDOM 5C = L291,8 P25 H217



2C + 2x3C + 2x2C + 2x3C + 2C = L328,8 P25 H217

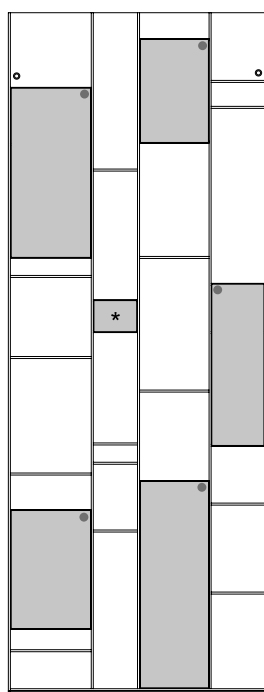


Random Box



217

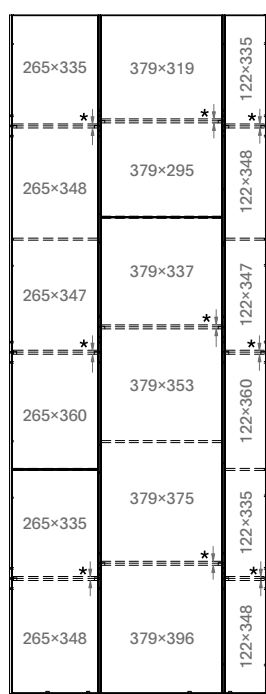
81,6



* vano a cassetto

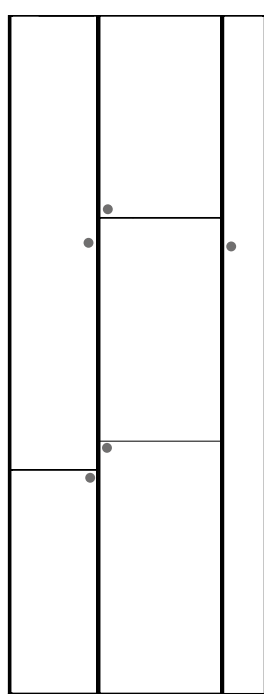
● punto di apertura

Random Cabinet



217

81,6



* ripiani regolabili

● punto di apertura

Finiture

La cifra indicata nel pallino identifica il numero di varianti colore e/o materiale della finitura.

A seguire, nella sezione VARIANTI DI FINITURA, sono presenti tutti i colori dei materiali utilizzati per questo prodotto.

RANDOM 2C, 3C

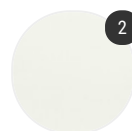
Struttura



Laccato opaco

RANDOM 5C

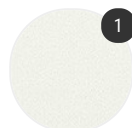
Struttura



Monocromatico

RANDOM BOX, RANDOM CABINET

Struttura



Laccato opaco

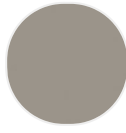
Varianti di finitura

STRUTTURA

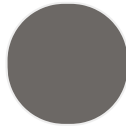
Laccato opaco



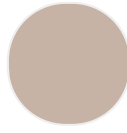
Laccato
opaco bianco
X042



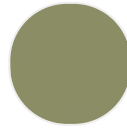
Laccato
opaco grigio
chiaro



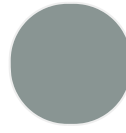
Laccato
opaco grigio
medio X093



Laccato
opaco cipria



Laccato
opaco verde
oliva medio

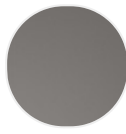


Laccato
opaco
azzurro
polvere medio

Monocromatico



Laccato
opaco bianco
X042



Laccato
opaco grigio
medio X093

Laccato opaco



Laccato
opaco bianco
X042