

# mdf italia



© COPYRIGHT 2022 MDF ITALIA SRL SOCIETA' UNIPERSONALE

1997-2004

## ALUMINIUM BED

Designer Bruno Fattorini

Rigore delle forme ottenuta attraverso la lente della semplicità, accompagnato da una grande forza espressiva: tutto questo è racchiuso nell'Aluminium Bed progettato da Bruno Fattorini.

Un letto in alluminio, materiale leggero e flessibile, che conferisce notevole contemporaneità al complemento, il quale viene proposto anche nella romantica versione con sommier a baldacchino, oppure con testiera alta 30 o 65 cm. Molto attuale è la versione laccata, in alluminio verniciato nelle varianti colore nero, bianco e rosso, nelle versioni opaco o lucido, adatta a zone notte moderne e in evoluzione.

### ALUMINIUM BED IN BREVE

- Leggerezza e contemporaneità
- Proposto in diverse varianti stilistiche e cromatiche
- Semplicità ed energia espressiva.

### STRUTTURA

Struttura in alluminio anodizzato naturale o verniciato lucido o opaco nei colori bianco, nero o rosso.

### RETI

Rete portante ortopedica realizzata in tubo di acciaio, sezione 40x30mm, verniciata a polveri.

Struttura fissa, con doghe realizzate in faggio lamellare spessore 8 mm, larghezza 70 mm e dotata di cursori regolatori. Lo spostamento dei cursori, nella lunghezza della doga, permette di variarne la rigidità nella zona lombare ed adattarsi al meglio alle esigenze della persona e alle peculiarità del corpo.

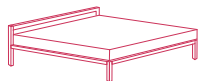
Su richiesta si possono realizzare reti singole per letti matrimoniali. Fattibilità, prezzi e tempi di consegna sono da verificare con l'ufficio commerciale.

## DIMENSIONI

A partire dal metro di larghezza, si sviluppano fino a raggiungere i 210 cm. Lunghezza fissa 210 cm. Lunghezza massima consentita 220 cm (utile rete 210 cm). Altezze (non modificabili) delle testiere: 30, 65 cm. Sono possibili, ad esclusione dei letti con baldacchino, misure speciali del telaio e delle reti sia in lunghezza che in larghezza a multipli di 10 cm.

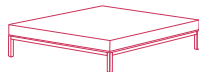
Le dimensioni di ingombro indicate sono nominali; le dimensioni effettive sono -1,5 cm sia in lunghezza che larghezza.

**ALUMINIUM BED**  
aluminium/lacquered



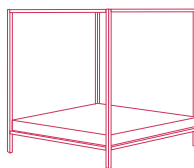
**H65\***

L100 D210 cm  
L150 D210 cm  
L160 D210 cm  
L170 D210 cm  
L180 D210 cm  
L190 D210 cm  
L210 D210 cm  
(headboard H65 cm)



**H30 sommier\***

L100 D210 cm  
L150 D210 cm  
L160 D210 cm  
L170 D210 cm  
L180 D210 cm  
L190 D210 cm  
L210 D210 cm  
(frame H30 cm)



**H210 canopy sommier\***

L100 D210 cm  
L150 D210 cm  
L160 D210 cm  
L170 D210 cm  
L180 D210 cm  
L190 D210 cm  
L210 D210 cm  
(canopy H210 cm)

**\*slat sizes**

L90 D200 cm  
L140 D200 cm  
L150 D200 cm  
L160 D200 cm  
L170 D200 cm  
L180 D200 cm  
L200 D200 cm

# Finiture

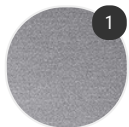
La cifra indicata nel pallino identifica il numero di varianti colore e/o materiale della finitura.

A seguire, nella sezione VARIANTI DI FINITURA, sono presenti tutti i colori dei materiali utilizzati per questo prodotto.

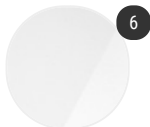
## LETTO

---

### Struttura



Alluminio



Alluminio  
verniciato

# Varianti di finitura

## STRUTTURA

---

### Alluminio

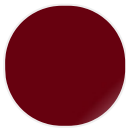


Alluminio  
anodizzato  
naturale X073

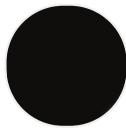
### Alluminio verniciato



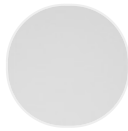
verniciato  
lucido bianco  
X060



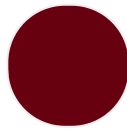
verniciato  
lucido rosso  
X065



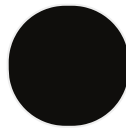
verniciato  
lucido nero  
X061



verniciato  
opaco bianco  
X053



verniciato  
opaco rosso



verniciato  
opaco nero