

da

INTÉRIEURS

DESIGN

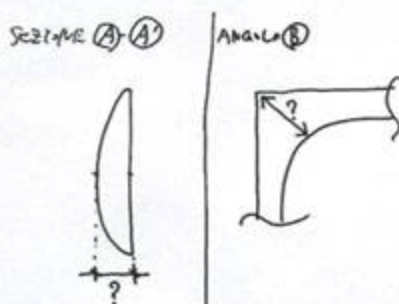
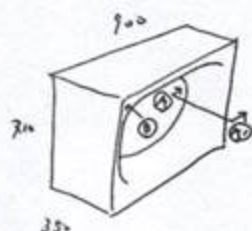
ESPACES DE TRAVAIL

HÔTELS

BOUTIQUES

RESTAURANTS





> KRISTALIA

Holo

Kensaku Oshiro et Kristalia ont uni leurs talents pour concevoir la sculpturale *Holo*. La table se caractérise par un piétement qui présente une ouverture ovale au contour modelé. Celle-ci est réalisée en tôle métallique grâce à un processus complexe comprenant plusieurs étapes de moulage et de pliage. Un mince plateau de 2,20 m de long disponible en stratifié, verre ou bois massif se pose sur cette assise robuste. Une version plus longue (3,20 m) est disponible avec un double piétement.



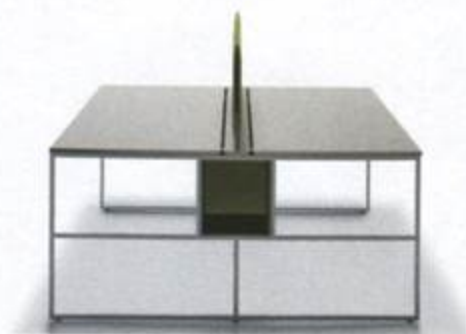
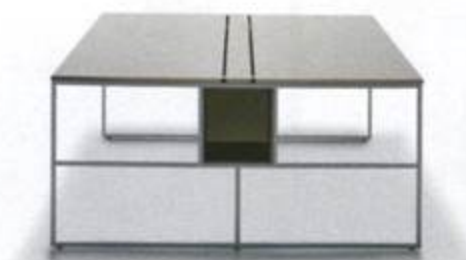
V FANTONI

Woods

Studio Metrica et Fantoni se sont associés pour mettre au point *Woods*, issu d'une réflexion sur l'évolution du poste de travail. Entièrement réalisée en bois (hêtre ou chêne) comme son nom l'indique, cette série de tables se caractérise par ses pieds légèrement évasés et se décline du poste de travail simple au grand plateau collaboratif, tous équipés des branchements électriques nécessaires. La hauteur est également réglable.



© DR



© Paolo Conzatti/Contrasto.com

A MDF ITALIA

20.Venti

Ce nouveau système de bureau conçu par l'agence 967ARCH repose sur un design très linéaire, véritable ADN de la marque MDF Italia. *20.Venti* est né de la volonté de créer le poste de travail archétypal. La structure est entièrement réalisée en acier. Le plateau coulisse vers l'utilisateur pour ouvrir un compartiment qui peut servir de rangement ou être utilisé pour l'électrification et les câbles. La finesse de *20.Venti* tient à l'utilisation de profilés 20 x 20 mm. Le bureau peut être utilisé individuellement mais aussi multiplié pour créer des plateaux de travail.